

PRESENTATION DU 16.04.2019

VOIE VERTE DEPARTEMENTALE

VOIE VERTE

ANDUZE CARDET



Direction Générale adjointe Mobilité et Logistique
Direction de la Mobilité et des Routes

Maj du 04.04.2019

SOMMAIRE

LA POLITIQUE CYCLABLE DU CD30

- Schémas européens et nationaux
- Etat d'avancement des véloroutes et voies dans le Gard

LE PROJET D'AMENAGEMENT

- Présentation de l'opération
- Détail de l'aménagement

UN OUTIL AU SERVICE DU PROJET DE TERRITOIRE

- Partenariats
- Inscrire le projet dans le territoire

VOIE VERTE DEPARTEMENTALE

VOIE VERTE DE ANDUZE à CARDET

le GARD 3.0
s'engage pour la planète



MOB 4

LA POLITIQUE CYCLABLE DU CD30

Créer un réseau d'itinéraires cyclables structurants le territoire départemental

Un territoire gardois traversé par

DES ITINERAIRES EUROPEENS

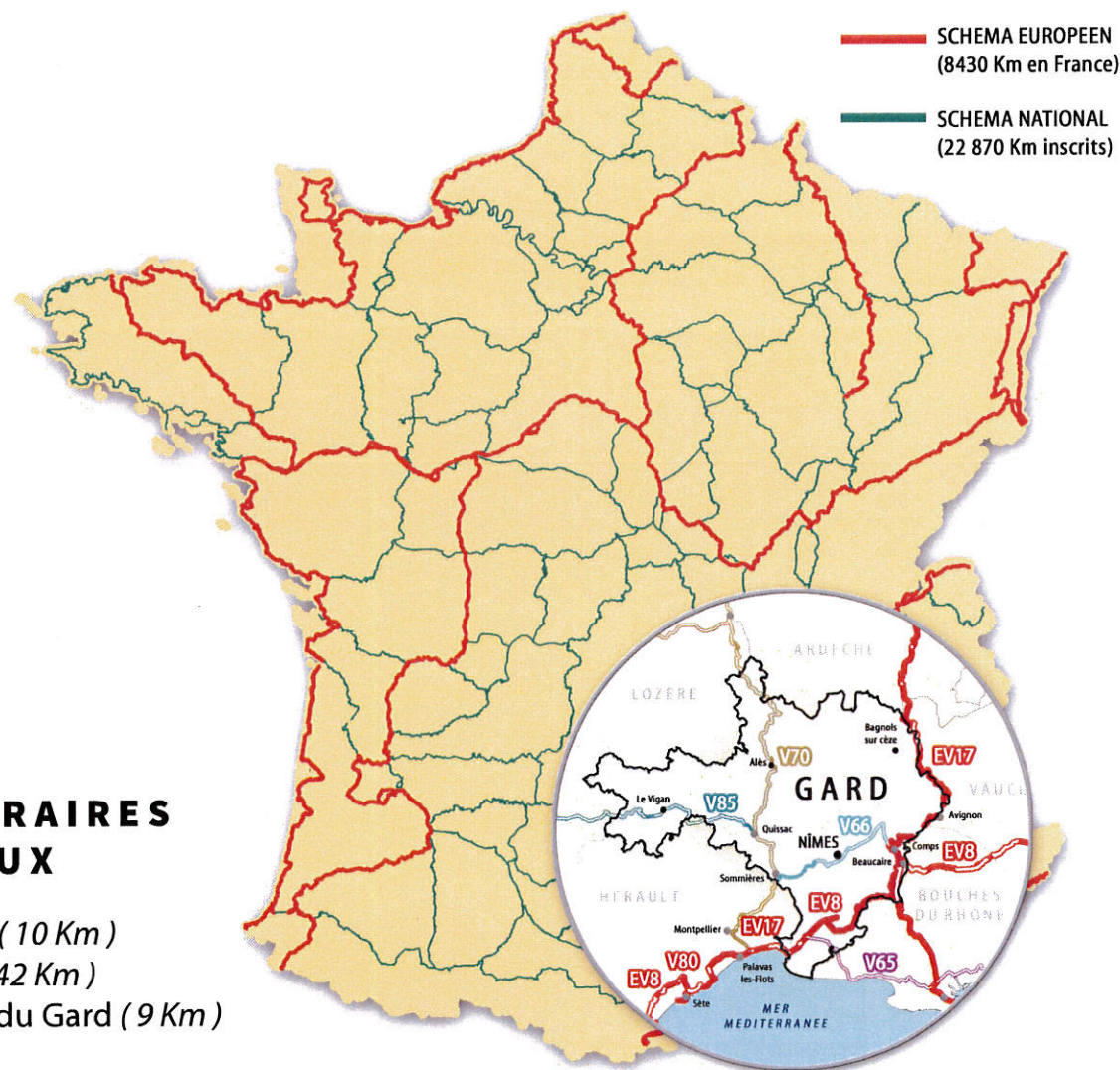
La Méditerranée à vélo **EV8** (65 Km)
La ViaRhôna **EV17** (106 Km)

DES ITINERAIRES NATIONAUX

Tarn – Causse - Quissac **V85** (47 Km)
La Régordane **V70** (81 Km)
Sommières – Nîmes - Beaucaire **V66** (63 Km)

DES ITINERAIRES LOCAUX

- Anduze - Cardet (10 Km)
- Nîmes - La Mer (42 Km)
- Uzès - Vers Pont du Gard (9 Km)



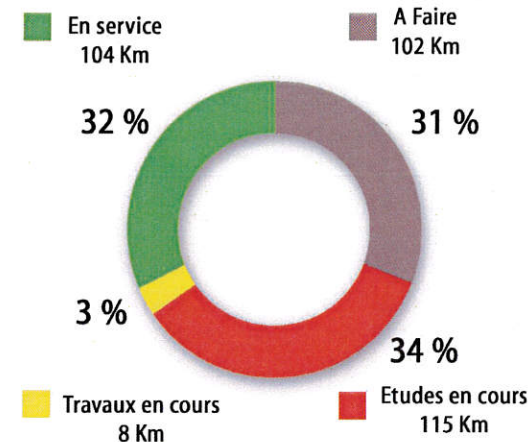
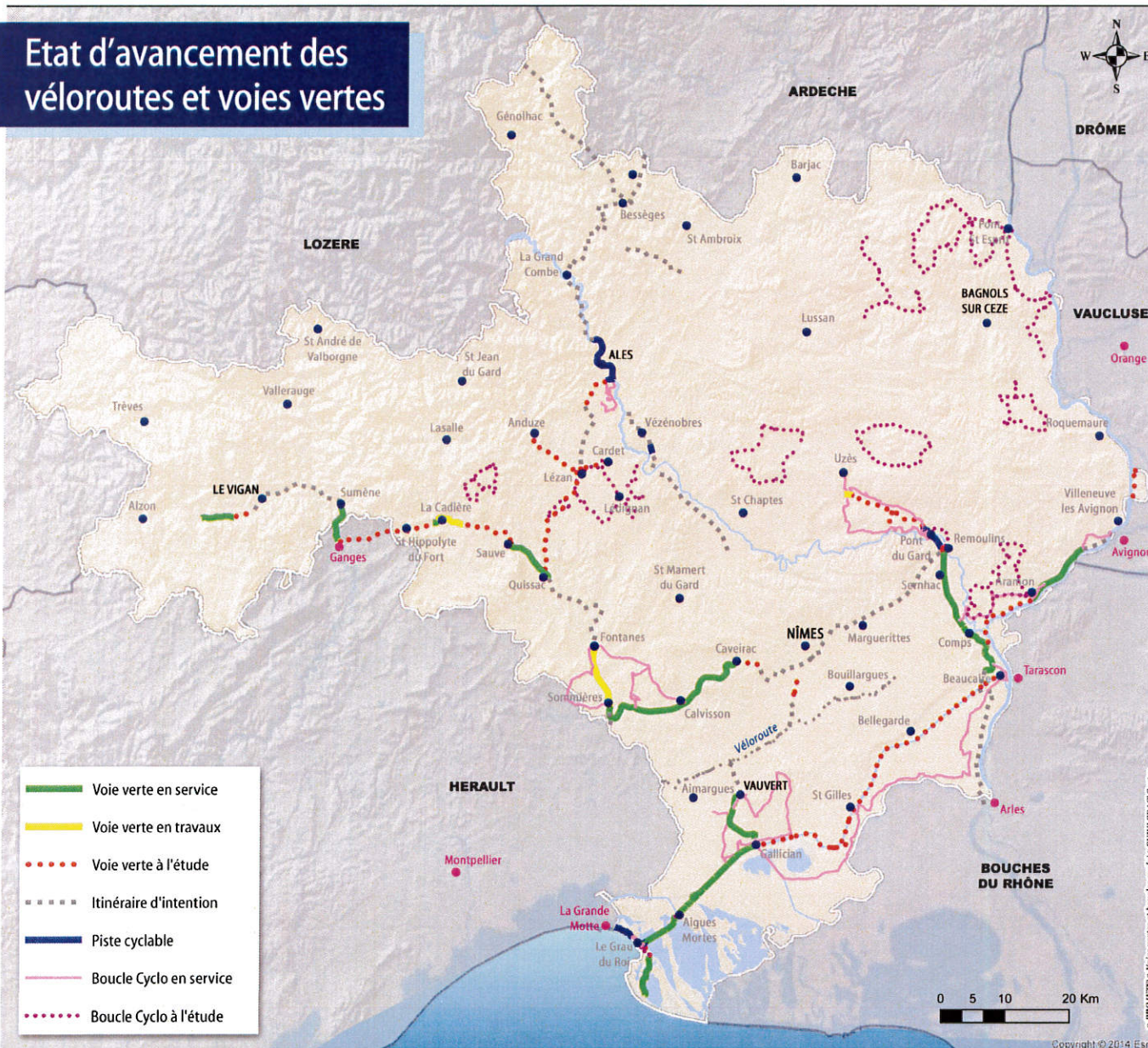
Créer un réseau d'itinéraires cyclables structurants le territoire départemental

Itinéraires modes doux sur le territoire gardois



Créer un réseau d'itinéraires cyclables structurants le territoire départemental

Etat d'avancement des véloroutes et voies vertes



104 Km
de voies vertes
en service



1 250 000
piétons et cyclistes
sur l'année 2018



+56 %
de fréquentation sur
3 ans pour les EV8 et 17



23 M€
d'investissement



14 M€
d'investissement pour
les 3 années à venir



460 Km
de boucles ont
été financées

Créer un réseau d'itinéraires cyclables structurants le territoire départemental



V70 LA REGORDANE



Créer un réseau d'itinéraires cyclables structurants le territoire départemental

VOIE VERTE DEPARTEMENTALE

VOIE VERTE DE ANDUZE à CARDET

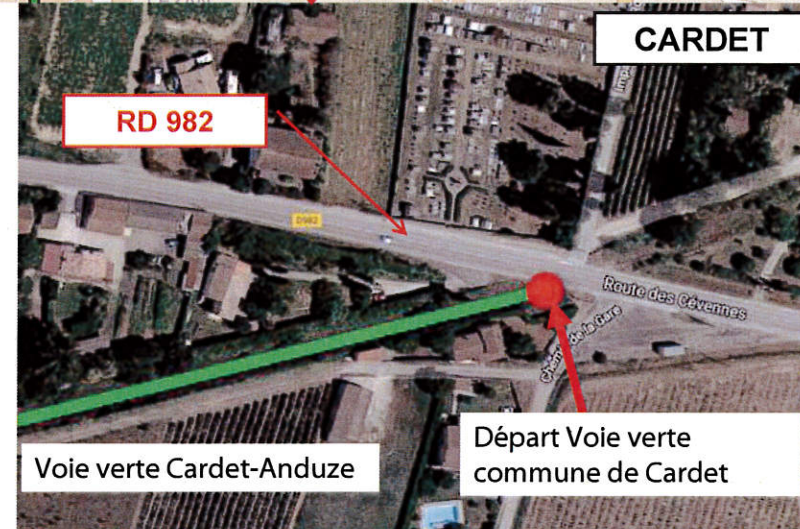
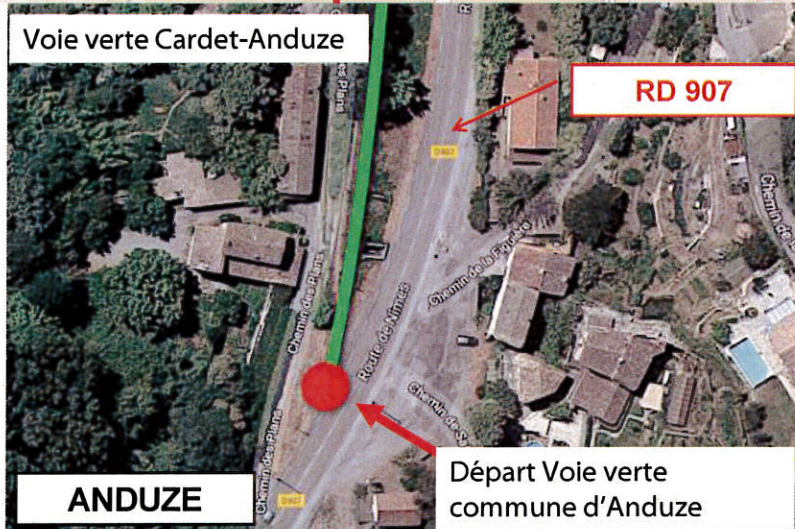
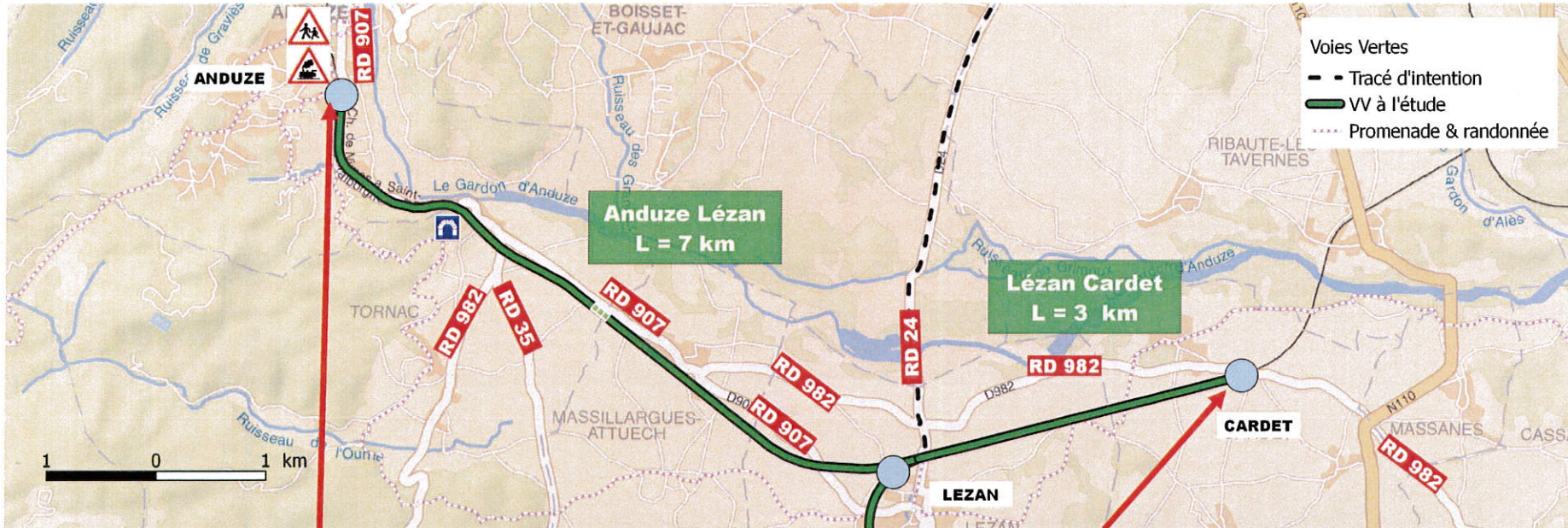


MOB 4

LE PROJET D'AMENAGEMENT

Créer un réseau d'itinéraires cyclables structurants le territoire départemental

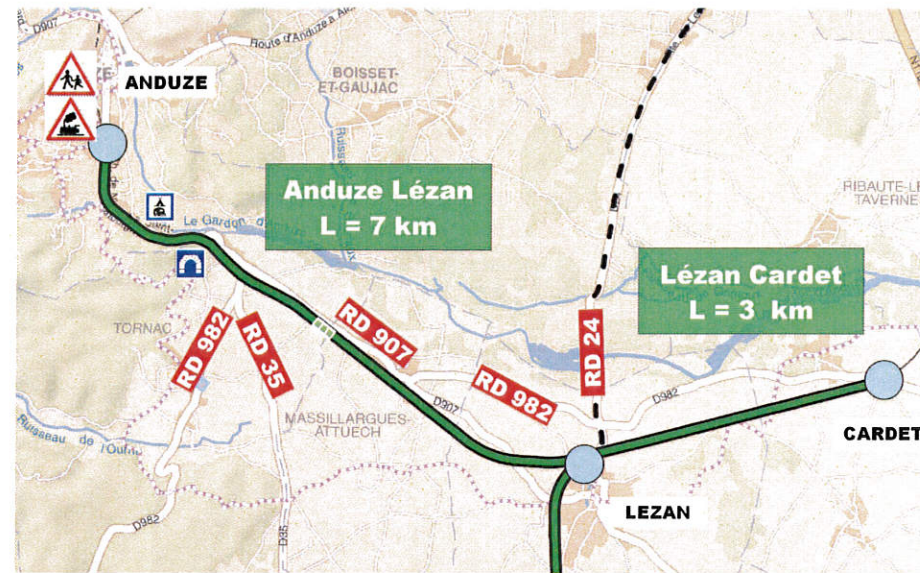
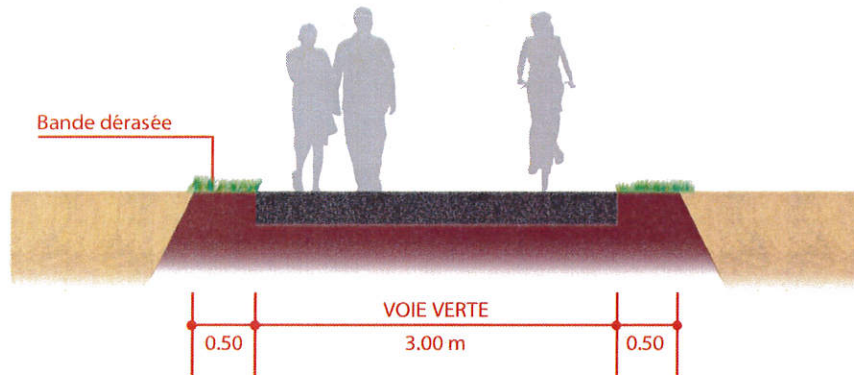
Présentation du tracé



Créer un réseau d'itinéraires cyclables structurants le territoire départemental

► Principe de l'aménagement

Caractéristiques de l'itinéraire : profil en travers



Types de revêtement : à définir selon les zones traversées par la voie verte

o l'enrobé



o la clapicette non traitée



o la clapicette traitée à la chaux



Créer un réseau d'itinéraires cyclables structurants le territoire départemental

- Avantages et inconvénients des différents types de revêtements

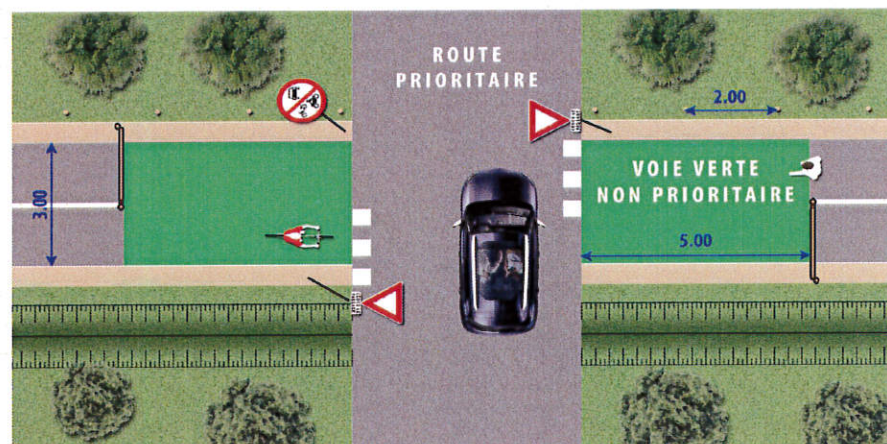
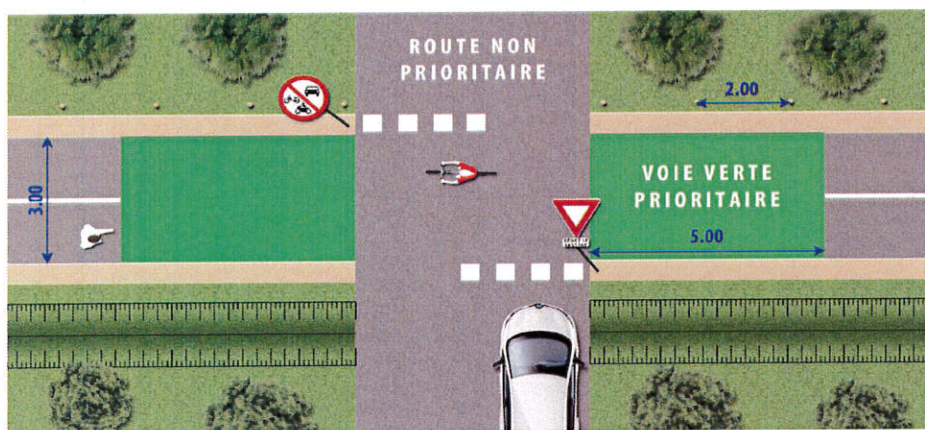
	Enrobé : béton bitumineux 0/6	Clapicette traitée : stabilisé renforcé aux liants hydrauliques	Clapicette non traitée : stabilisé mécaniquement
Avantages	<ul style="list-style-type: none"> • confort au roulement +++ • résistant (durabilité 15 ans) +++ • pas d'entretien +++ • nettoyage facile +++ • tous usagers +++ 	<ul style="list-style-type: none"> • naturel ++ • écologique ++ • prix + 	<ul style="list-style-type: none"> • naturel +++ • écologique +++ • prix +++
Inconvénients	<ul style="list-style-type: none"> • imperméable (donc récupération eaux pluviales obligatoires) --- • prix relativement élevé --- • pas écologique --- 	<ul style="list-style-type: none"> • entretien (+ ou - compliqué) -- • prix mise en œuvre -- • confort - • usagers restreints -- 	<ul style="list-style-type: none"> • entretien (durabilité, poussière) -- • usagers restreints --

Intersections



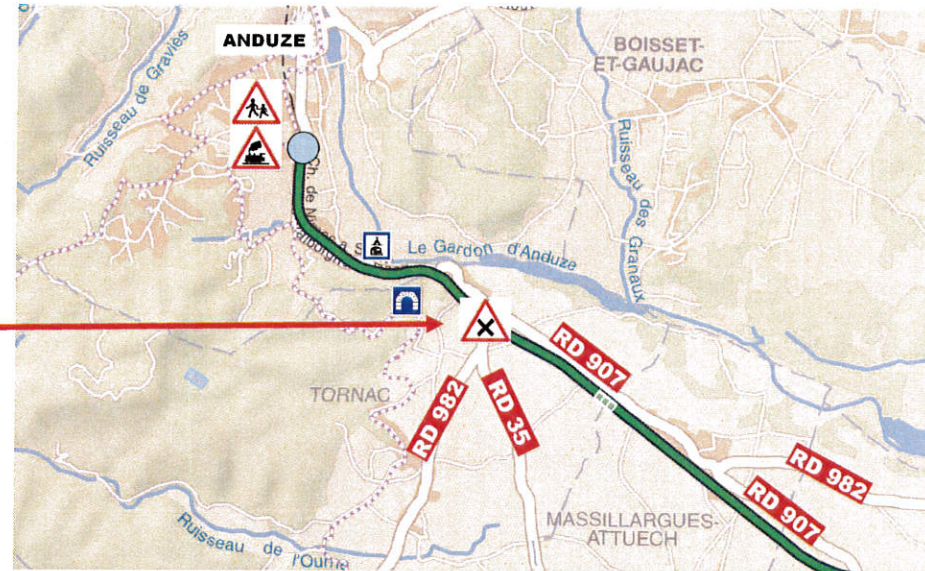
- « **voie verte prioritaire** au croisement avec les chemins d'exploitations, les chemins ruraux, et les voiries privées »

- « **voie verte non prioritaire** au croisement avec les routes départementales et les voies communales »



Créer un réseau d'itinéraires cyclables structurants le territoire départemental

► Intersections



◦ 1^{ère} solution : la construction d'une passerelle



exemple de passerelle (ici celle de la voie verte Sumène-Ganges)

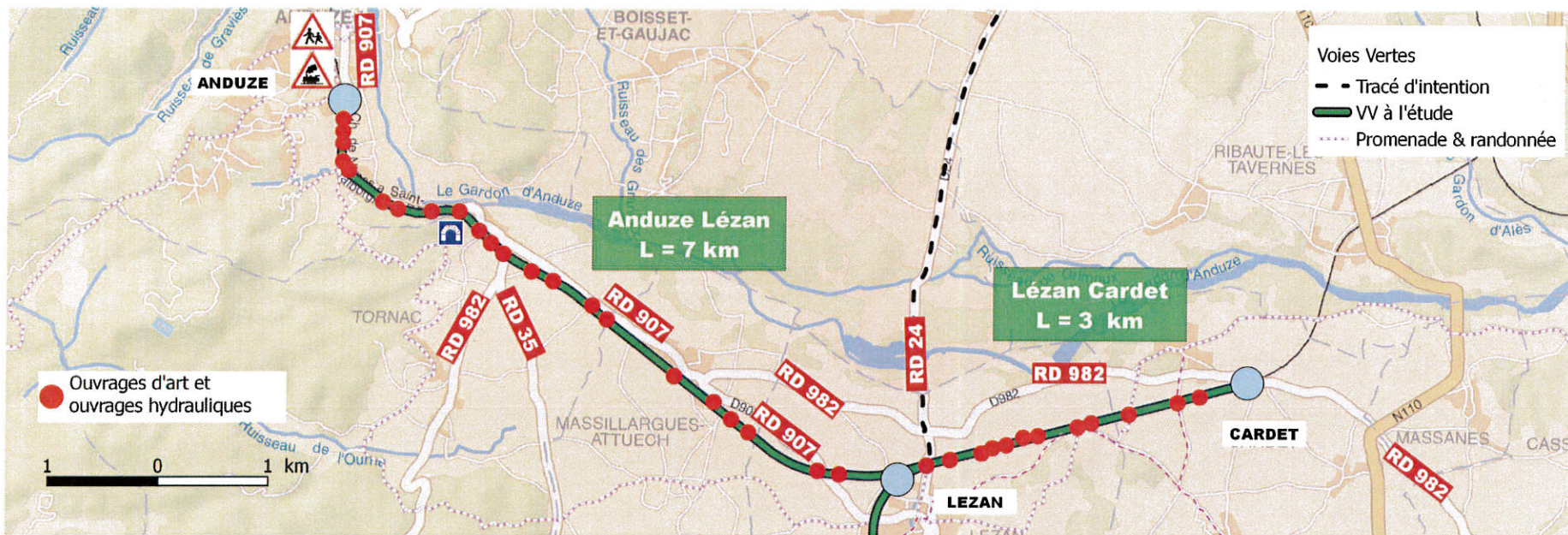
◦ 2^{ème} solution : l'aménagement d'un carrefour dénivelé
voie verte non prioritaire, traversée en 2 temps



exemple de carrefour (ici celui de la voie verte Sauve – Quissac)

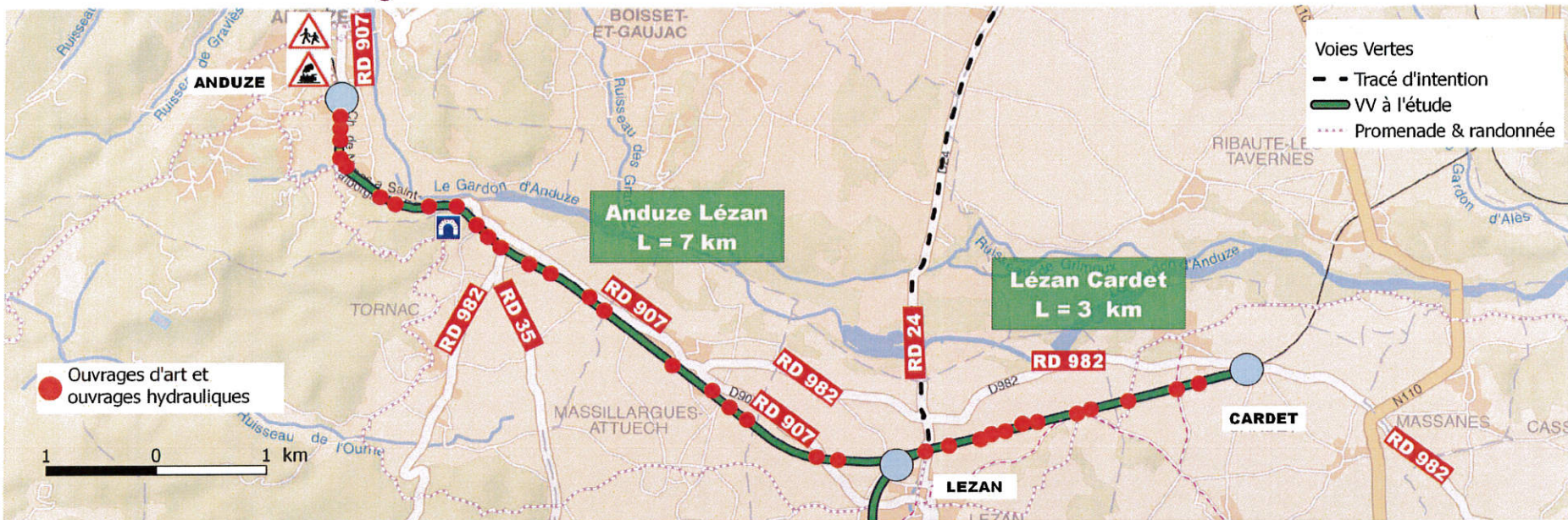
Créer un réseau d'itinéraires cyclables structurants le territoire départemental

► Sécurisation des ouvrages

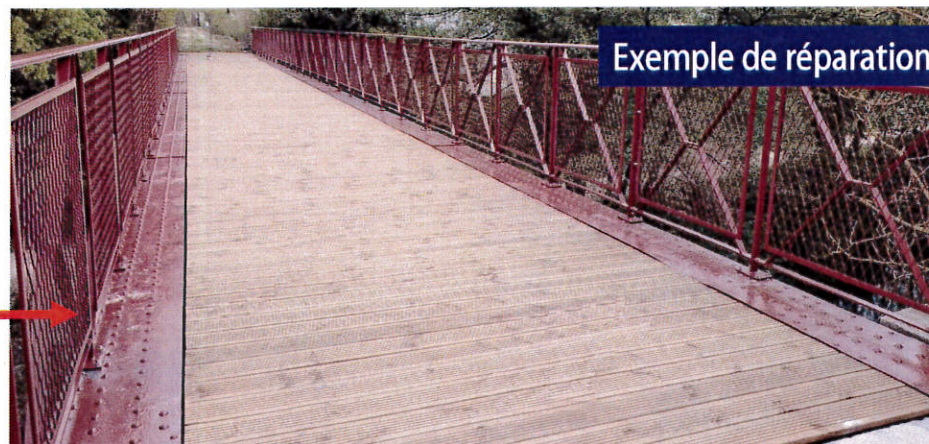
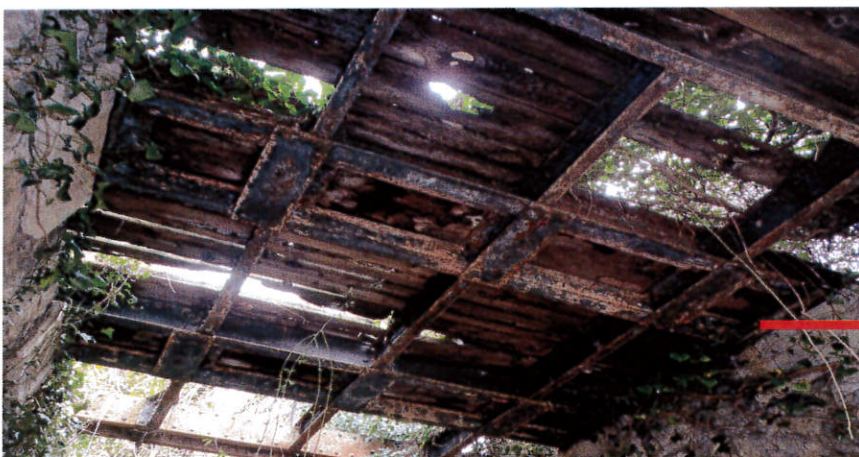


Créer un réseau d'itinéraires cyclables structurants le territoire départemental

► Sécourisation des ouvrages



Les ouvrages d'art de longue portée, dont le tablier métallique est en bon état, pourront être équipés d'un platelage bois.



Créer un réseau d'itinéraires cyclables structurants le territoire départemental

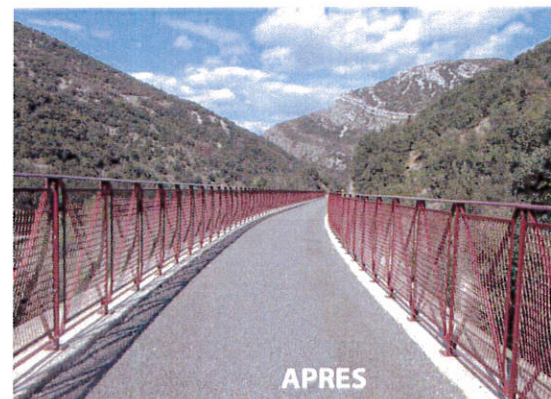
► Sécurisation des ouvrages

La voie verte traverse 1 viaduc (pour un linéaire total de **40 m**) ainsi que des ouvrages hydrauliques type voute et passage supérieur sur des routes ou chemins.

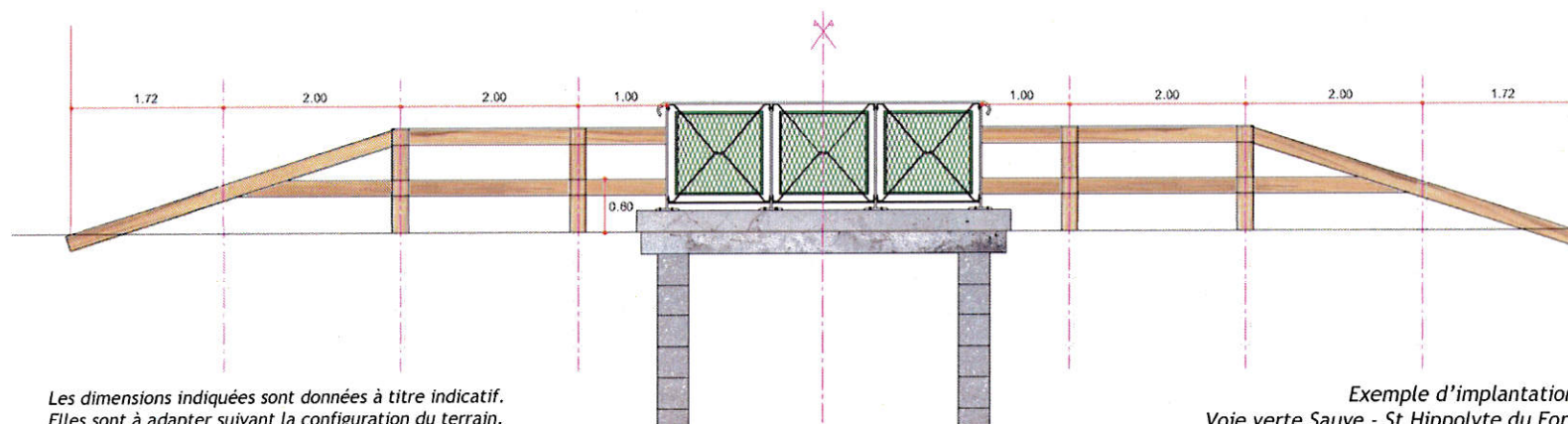
Sur ces ouvrages, des dispositifs de retenue sont indispensables afin d'assurer la sécurité des usagers : **gardes corps et lisses métalliques/bois**.



AVANT



APRES



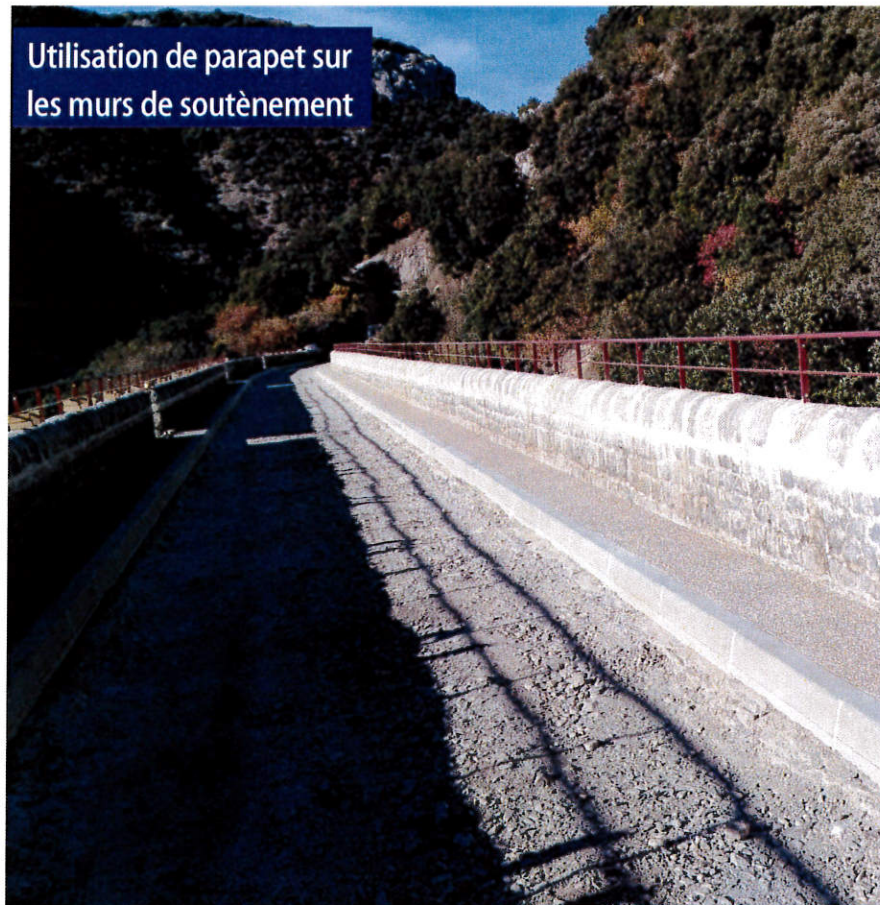
Les dimensions indiquées sont données à titre indicatif.
Elles sont à adapter suivant la configuration du terrain.

Exemple d'implantation
Voie verte Sauve - St Hippolyte du Fort

Créer un réseau d'itinéraires cyclables structurants le territoire départemental

► Sécurisation de la voie

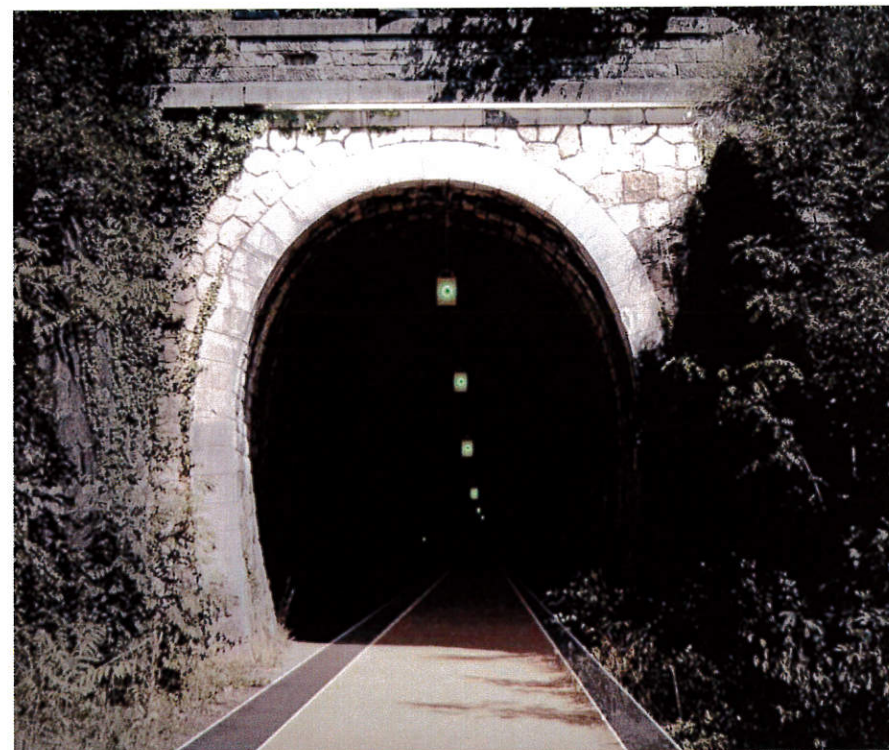
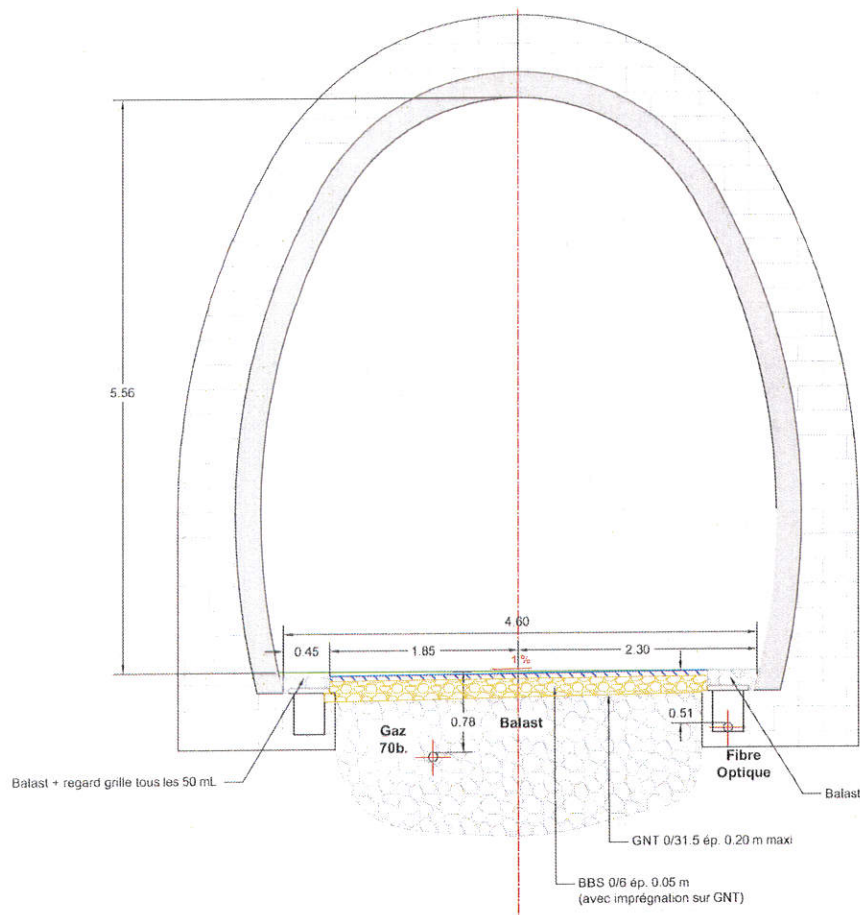
Un cheminement sécurisé, interdisant l'accès aux véhicules motorisés et équipé de dispositifs de retenue pour éviter les chutes des usagers.



Créer un réseau d'itinéraires cyclables structurants le territoire départemental

► Eclairage des tunnels

La voie verte traverse **1 tunnel** (pour un linéaire de **180 m**) équipé d'un éclairage qui préserve la présence des chiroptères.



Le cheminement est éclairé pour permettre à l'utilisateur de se déplacer.

Le balisage se situe en hauteur pour la signalisation de l'ouvrage et la sécurité du site.

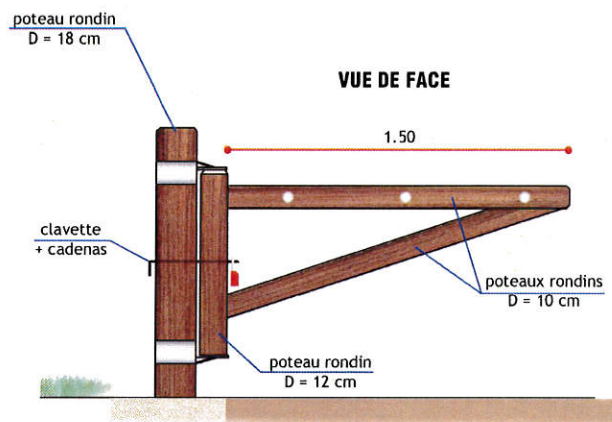
Créer un réseau d'itinéraires cyclables structurants le territoire départemental

► Mobilier

La voie verte dispose de mobiliers de sécurité et de repos tels que des bancs, tables, barrières, bornes, glissières bois.



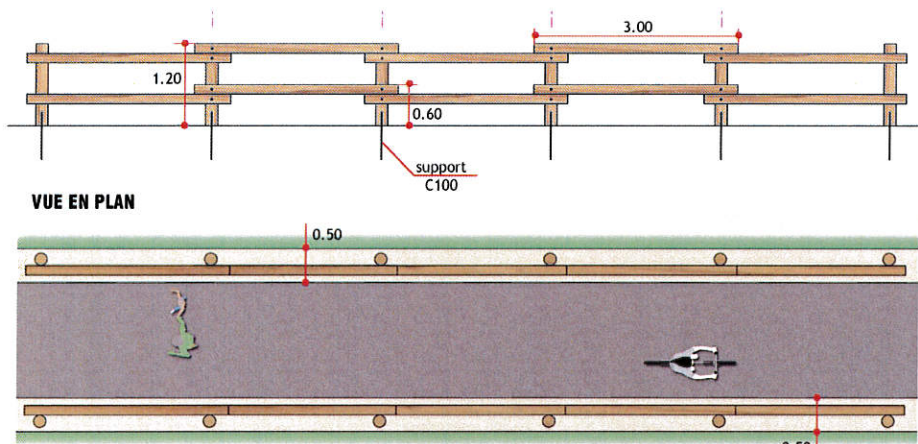
TABLE DE PIQUE NIQUE



BARRIERE BOIS



BANC



CLÔTURE BOIS

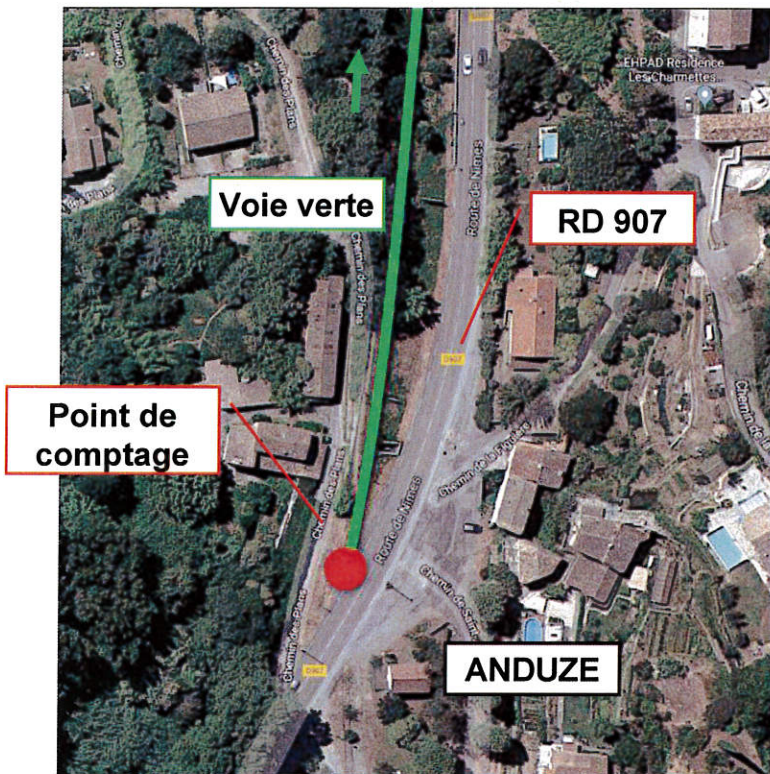


Créer un réseau d'itinéraires cyclables structurants le territoire départemental

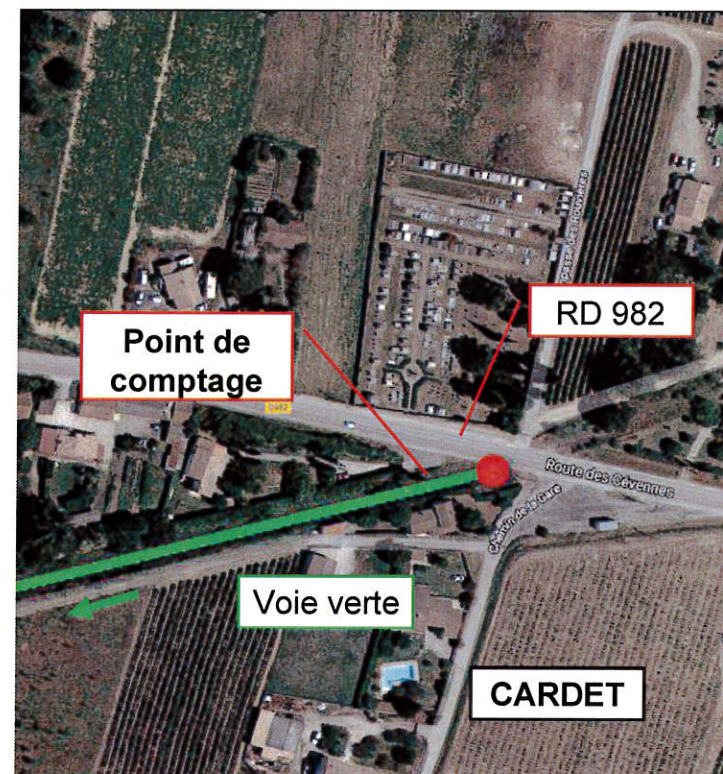
► Points de comptage

Les comptages de la voie verte sont réalisés à l'aide d'éco compteurs placés aux entrées d'Anduze et Cardet.

ANDUZE



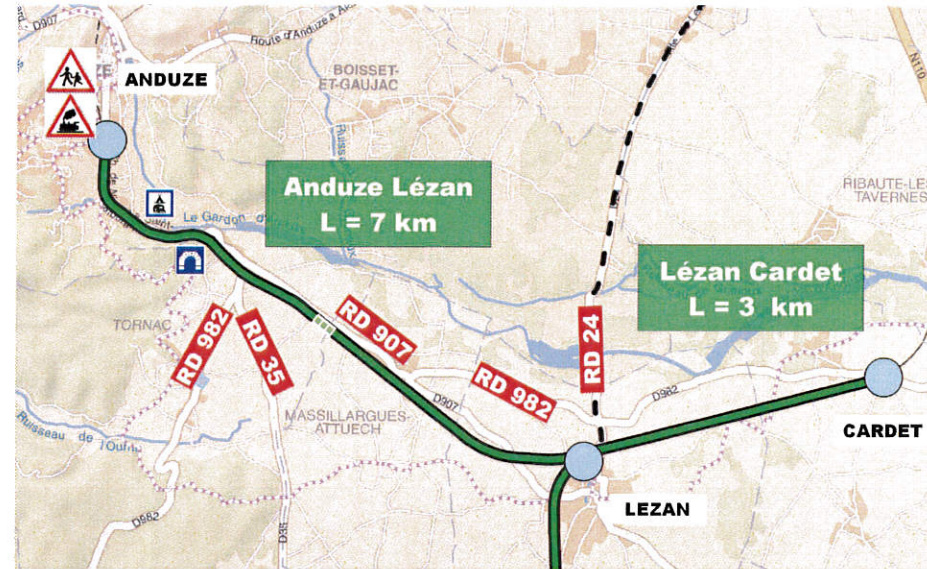
CARDET



Créer un réseau d'itinéraires cyclables structurants le territoire départemental

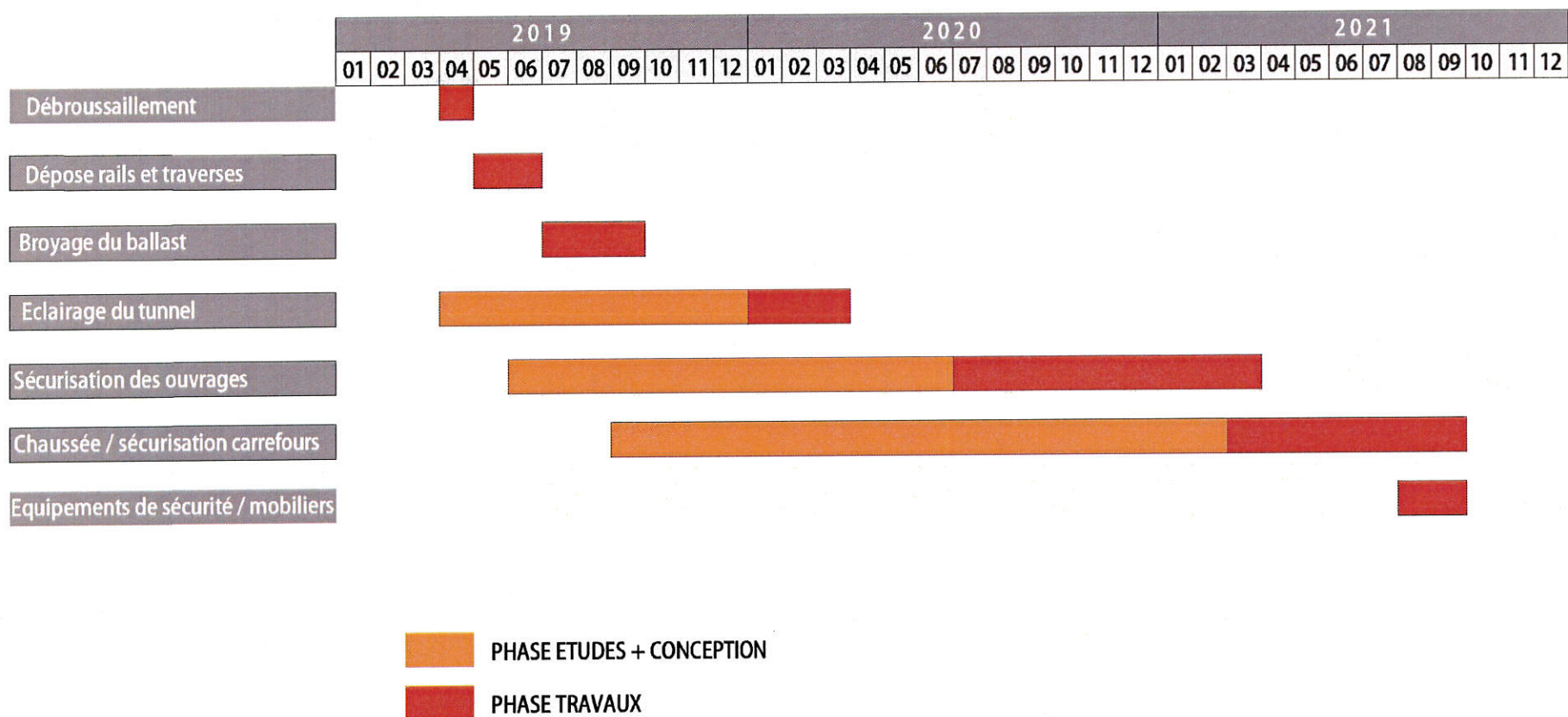
Phasage de l'opération

- Libération des Emprises
- Dépose des rails et des traverses
- Broyage du ballast
- Diagnostic et réparations des ouvrages d'art
- Travaux d'éclairage du tunnel
- Réalisation de la chaussée / sécurisation des carrefours
- Pose des Equipements de sécurité et mobiliers



Créer un réseau d'itinéraires cyclables structurants le territoire départemental

► **Planning prévisionnel**



Créer un réseau d'itinéraires cyclables structurants le territoire départemental

VOIE VERTE DEPARTEMENTALE

VOIE VERTE DE ANDUZE à CARDET

le GARD 3.0
s'engage pour la planète



MOB 4

UN PROJET DE TERRITOIRE

Créer un réseau d'itinéraires cyclables structurants le territoire départemental

Le Schéma Départemental des Aménagements Cyclables

OBJECTIF 2

Promouvoir la pratique utilitaire du vélo auprès des collégiens



OBJECTIF 4

Sécuriser la pratique sur les routes en zone rurale



OBJECTIF 5

Sécuriser et favoriser la pratique à l'intérieur des « zones urbaines »



OBJECTIF 1

Développer les véloroutes et voies vertes dans les zones à forts enjeux



OBJECTIF 3

Sécuriser les entrées et sorties des zones urbaines



OBJECTIF TRANSVERSAL

Promouvoir la pratique et valoriser le réseau cyclable



Créer un réseau d'itinéraires cyclables structurants le territoire départemental

Un outil au service du projet de territoire

DEVELOPPER LE TOURISME

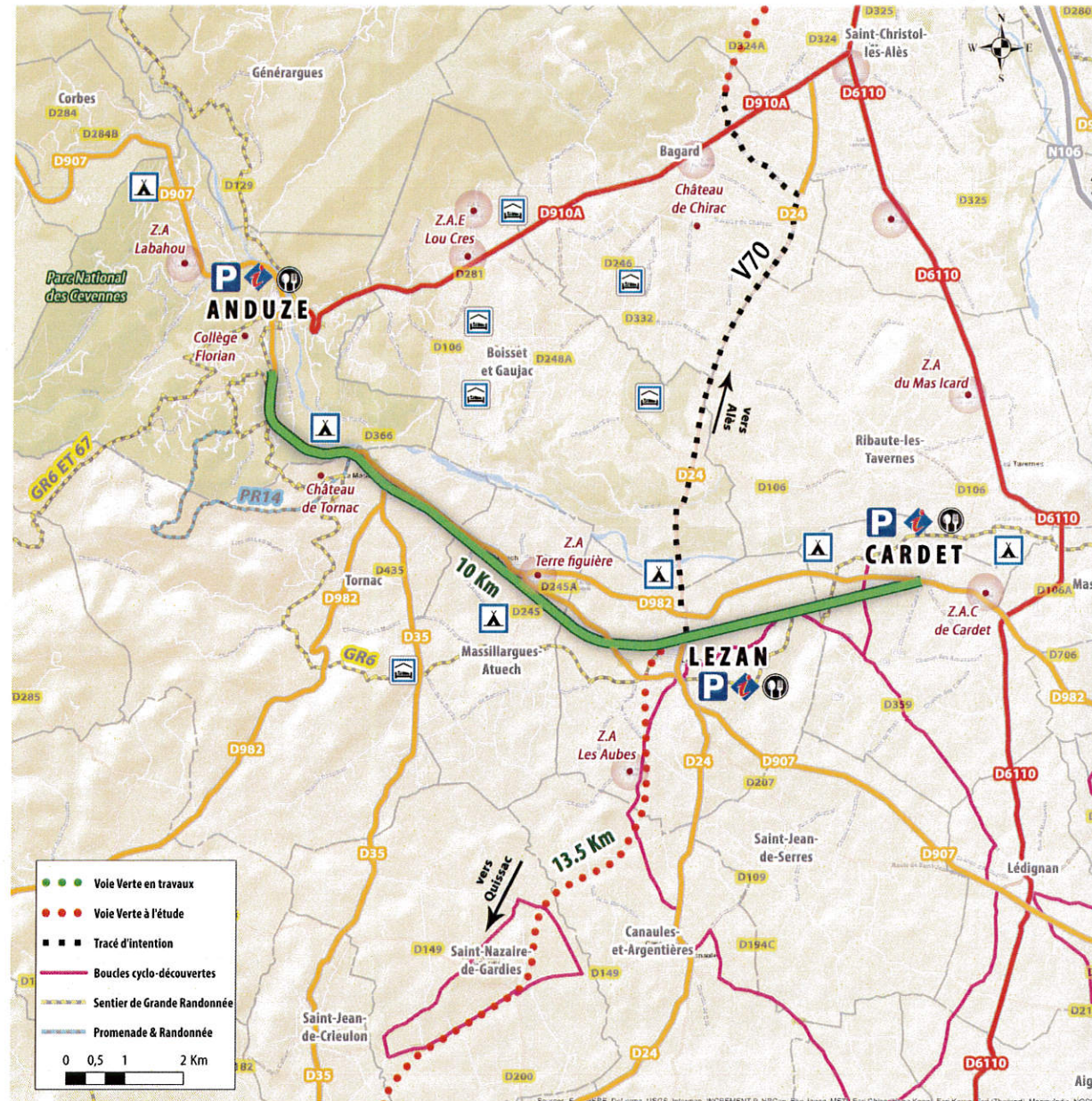
- Campings et chambres d'hôtes
- Domaines , châteaux et sites à visiter

**FACILITER LA MOBILITE
DOMICILE-TRAVAIL**

- Plusieurs Z.A.C
- Liaison avec le collège de Anduze

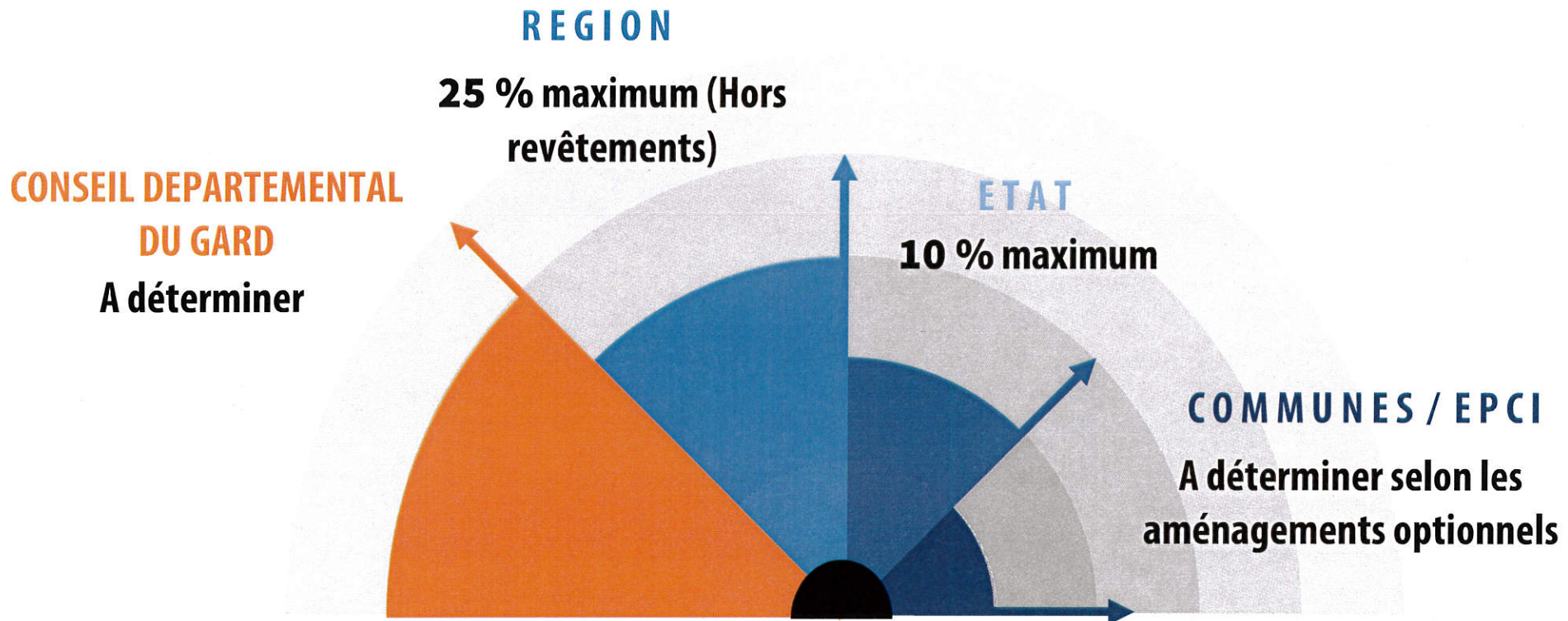
MAILLAGE DU RESEAU CYCLABLE

- Connexion avec la **V85** et la voie verte **Quissac - Lézan**
- Avancement de l'itinéraire national **V70 La Régordane**
- Liaison avec les boucles cyclo- découvertes du Piémont Cevenol



Créer un réseau d'itinéraires cyclables structurants le territoire départemental

FINANCEMENT



Créer un réseau d'itinéraires cyclables structurants le territoire départemental



FIN